



Il Diritto di Essere

Arte, identità e libertà nella pratica collettiva

Nell'ambito del progetto "Le Biblioteche di Babele" sono stati realizzati dodici "Laboratori permanenti di cittadinanza", rivolti a persone adolescenti e giovani adulte, presso il bibliopoint dedicato a Giancarlo Siani, situato all'interno del Civico Trame, sede operativa della Fondazione Trame ETS che ha aderito al progetto come ente partner.

Gli incontri, guidati da Ari T. Anello e Francesca Lavinia Bandiera, hanno rappresentato uno spazio strutturato di confronto, approfondimento e partecipazione attiva, articolato attraverso testimonianze e momenti di riflessione sui Principi Fondamentali della Costituzione italiana. In tale contesto sono stati sviluppati specifici focus tematici, tra cui la promozione della cittadinanza attiva e del volontariato, il contrasto alle mafie, l'inclusione delle persone marginalizzate e il diritto all'autodeterminazione.

Il percorso laboratoriale, improntato a un approccio educativo e partecipativo, ha favorito la rielaborazione critica dei contenuti trattati e la loro traduzione in espressioni artistiche. Le opere presentate in questa mostra costituiscono pertanto l'esito finale del processo formativo, nonché testimonianza concreta dell'esperienza maturata dalle persone partecipanti.

a cura di Francesca Lavinia Bandiera





INTERFERENZE DELL'IO

Interferenze dell'io esplora la frattura tra identità interiore e rappresentazione esterna attraverso un dittico su fondo nero. Il collage costruisce un linguaggio visivo frammentato, dove immagini e segni rivelano la distanza tra percezione e realtà. Prendendo spunto dalle riflessioni di Hito Steyerl, l'opera mette in luce l'instabilità dell'immagine contemporanea e il tema del "glitch" come spazio di vulnerabilità. In relazione al diritto alla privacy, il lavoro invita a riflettere su ciò che scegliamo di mostrare e su ciò che rivendichiamo di proteggere, restituendo l'identità come costruzione complessa e mai definitiva.

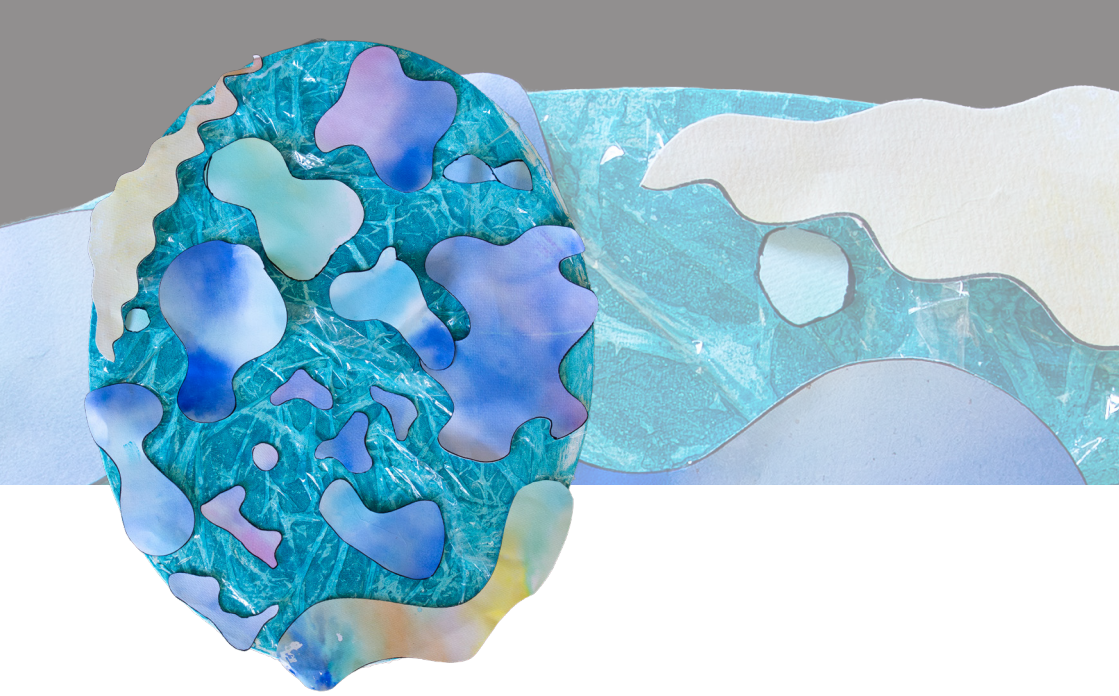
Artiste: Antonio, Martina Mazzei, Ilariù, Vincenzo Tesse, Francesca, Chiara Molinaro, Mary, Mariapia, Diva, Vittoria, Ludovica, Federico Muffa, Angelo, Solar Light, Ludo, Claudia Ammendola, Fede, Mari Fra, Matteo, Claudia Cagnucci, Domenico, Sara
2025-2026 — **Civico Trame**



IN CORRISPONDENZA

In Corrispondenza nasce dall'intreccio di materiali tessili di recupero, trasformati in un organismo collettivo sospeso tra memoria e relazione. Ogni filo conserva tracce di storie individuali, che si intrecciano in una narrazione comune. Il fine è provare a "ri-corrispondere" il pensiero di Tim Ingold e le pratiche artistiche di Andy Goldsworthy, sottolineando il legame tra essere umano e ambiente. L'opera, invita a riflettere sul consumo spasmodico della società contemporanea nei confronti del fenomeno del fast fashion e a riconoscere il valore della trasformazione come gesto etico e sostenibile.

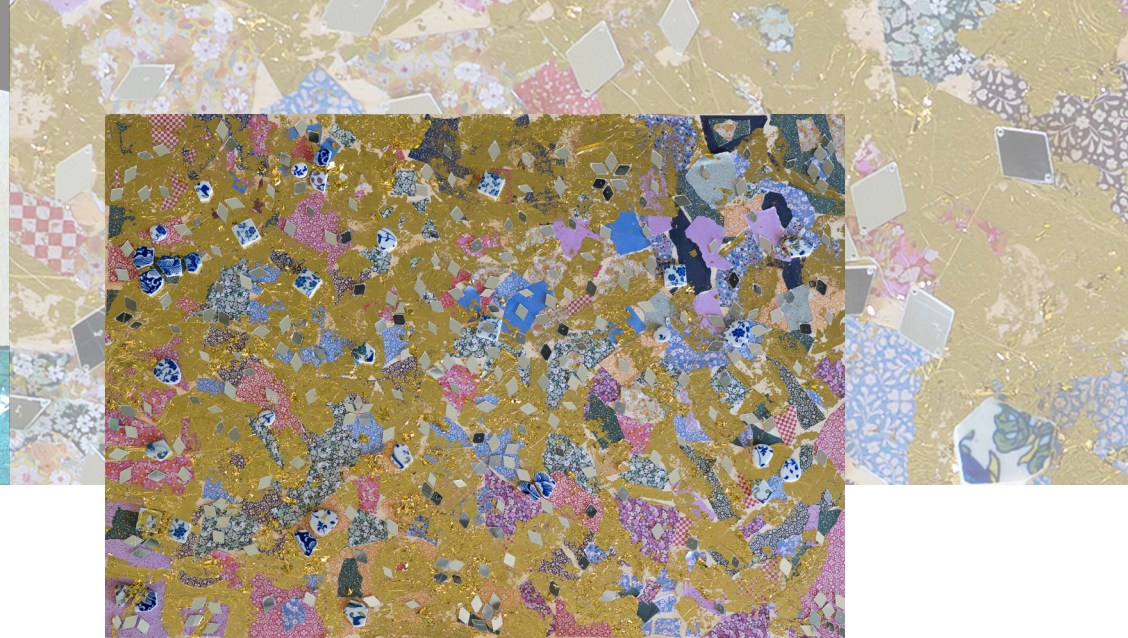
Artiste: Antonio Torcasio, Sara Savio, Vincenzo Tesse, Chiara Molinaro, Mary, Claudia Ammendola, Ari Anello, Solar Light, Rosalinda Miceli
2025-2026 — **Civico Trame**



L'ACQUA CHE DISEGNA

Colore, acqua e gesto si incontrano in un processo imprevedibile. In L'Acqua che Disegna il processo creativo è condiviso tra gesto umano e azione naturale. L'acqua trasforma il colore, generando forme fluide e imprevedibili che sfuggono al controllo. Ispirata alle ricerche di Olafur Eliasson, l'opera rende visibile la trasformazione come fenomeno reale. In relazione all'articolo 9, si propone una visione della natura come soggetto attivo, invitandoci a costruire un rapporto più consapevole e rispettoso con l'ambiente.

Artiste: Antonio Torcasio, Sara Savio,
Vincenzo Tesse, Chiara Molinaro, Mary,
Claudia Ammendola, Ari Anello,
Solar Light, Rosalinda Miceli
2025-2026 — **Civico Trame**



ORO COMUNE

Oro Comune, costruisce un mosaico riflettente dove ogni frammento mantiene la propria unicità all'interno di una struttura collettiva. Le linee dorate, ispirate al kintsugi, valorizzano le fratture come elementi di connessione. In dialogo con Shubha Taparia, l'opera trasforma la materia in spazio relazionale. Le crepe dorate trasformano le differenze in valore condiviso. L'opera su base lignea propone l'uguaglianza come equilibrio tra differenze, dove ogni identità contribuisce alla costruzione del tutto.

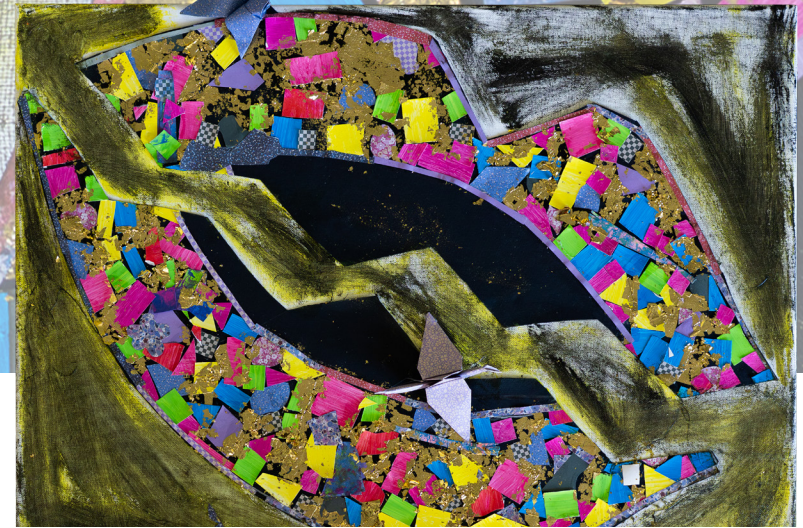
Artiste: Felix, Sam, Mary, Giups,
Mamù, Lellina, Lulù, Lory, Valeria, Ilariù,
Vincenzo X, Sara Ammendola,
Claudia Ammendola, Monica, Ali
2025-2026 — **Civico Trame**



FIGURE IN MOVIMENTO

Figure incise emergono dal colore nascosto sotto la superficie. Corpi dinamici raccontano libertà, gioco e crescita. Un omaggio ai diritti dei minori attraverso il linguaggio visivo. Figure in Movimento nasce da un processo di incisione che fa emergere il colore nascosto, trasformando il gesto in rivelazione. Le figure, ispirate a Keith Haring, esprimono energia, relazione e libertà. Riprendendo l'articolo della costituzione relativo ai diritti dei minori, le incisioni su tela restituiscono l'infanzia come momento di espressione e crescita, dove il movimento diventa simbolo di possibilità.

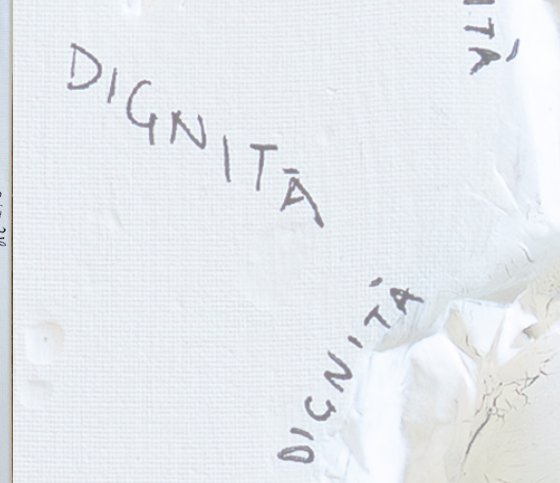
Artiste: Martina Mazzei, Ilariù,
Solar Light, Mariapia, Lellina, Lulù
2025-2026 — **Civico Trame**



LA VOCE DELLA GIUSTIZIA

Una bocca collettiva prende forma da frammenti colorati. Segni diversi si uniscono per restituire voce alla giustizia. La Voce della Giustizia costruisce un'immagine simbolica attraverso la ricomposizione di frammenti cromatici che danno forma a una bocca aperta: un mosaico della parola e dell'ascolto. L'opera è messa in stretta comunicazione con le pratiche partecipative di Hans Haacke e con la ricerca di Liliana Moro, dove la voce diventa atto politico, al fine di ri-rappresentare la giustizia come processo comune, costruito attraverso il riconoscimento reciproco e la possibilità di esprimersi.

Artiste: Antonio Torcasio, Martina Mazzei, Sara Savio, Vincenzo Tesse, Alice Tesse, Chiara Molinaro, Francesca Pia Amato, Peppe Banana, Claudia Ammendola, Ari Anello, Giovanni De Martino, Francesco Cefalà, Angelica Ventura
2025-2026 — **Civico Trame**



MAPPE DI MEMORIA



Mappe di memoria trasforma una mappa urbana in una geografia affettiva, attraversata da fili che tracciano percorsi personali e collettivi. Ispirata alle pratiche del Group Material, l'opera concepisce l'arte come un percorso in cui costruire e rappresentare luoghi di partecipazione e cittadinanza attiva. Fili colorati attraversano la mappa di Lamezia Terme. Ogni strada racconta storie, luoghi e relazioni. In relazione ai principi di inclusione, l'intervento degli artisti interpreta il territorio come una rete di percorsi in cui ogni esperienza soggettiva si fonde e contribuisce alla costruzione di una memoria condivisa, ponendo al centro l'inclusione.

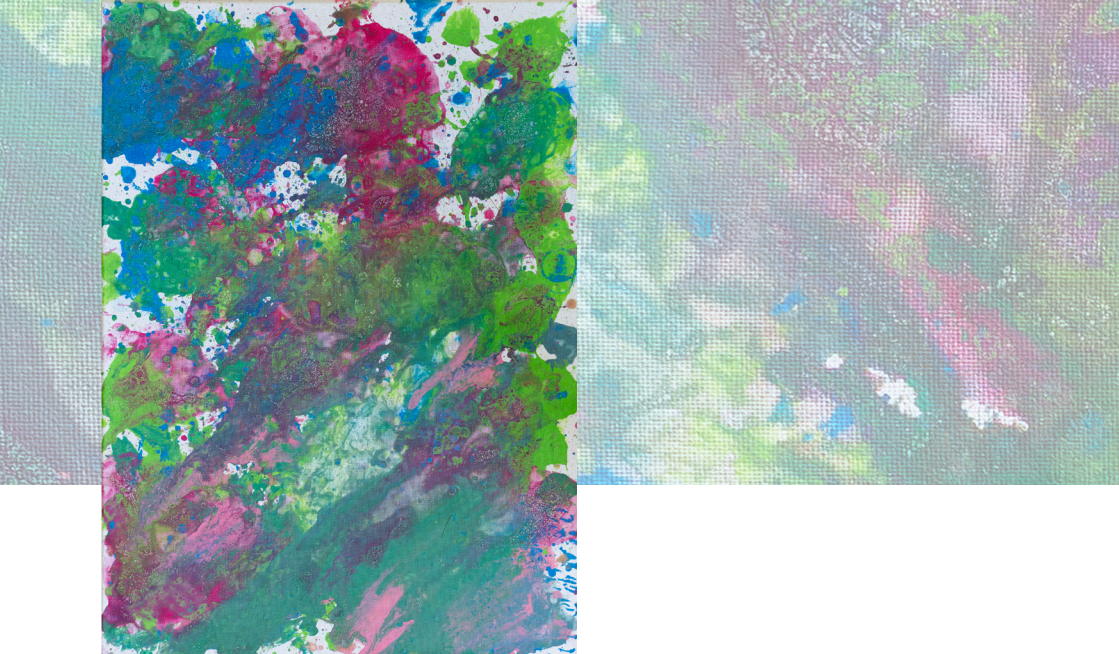
Artiste: Sara Ammendola, Lellina, Lulù, Mary, Mariapia, Sara Savio, Ilariù, Claudia Ammendola
2025-2026 — **Civico Trame**

DIGNITÀ (PAROLA INCISA)



Dignità (Parola Incisa) muta il linguaggio in materia attraverso una superficie stratificata in cui la parola affiora e si dissolve. Strati e segni costruiscono una presenza che resiste. Seguendo le riflessioni e le pratiche di Alfredo Jaar, si arriva a riflettere sul ruolo della responsabilità dello sguardo nei confronti delle storie che abbiamo deciso di non raccontare, di non riportare, di non condividere. Nel momento in cui scegliamo di parlare di un evento storico rispetto ad un altro, applichiamo una vera e propria selezione e la selezione è una forma di violenza. Quali guerre hanno più valore? Quali stragi vale la pena raccontare? Aperta all'intervento continuo del pubblico, la tela diventa un processo condiviso in cui la dignità si costruisce come pratica attiva e partecipata.

Artiste: Ilariù, Ari Anello, Antonio Torcasio, Federico Falvo
2025-2026 — **Civico Trame**



COLORE – ONDE DI LIBERTÀ

Colore – Onde di Libertà nasce dall'incontro tra respiro e materia, dove il colore si diffonde sulla tela in forme fluide e imprevedibili. Tracce libere e imprevedibili raccontano emozioni e pensieri. Ispirata alle ricerche di Helen Frankenthaler e Sam Francis, l'opera esplora la pittura come spazio di libertà e gesto spontaneo. Messa in dialogo con il diritto di espressione, l'intervento materico delle tempere e la gestualità degli artisti restituisce il colore come linguaggio universale, capace di dare forma a ciò che non può essere detto.

Artiste: Antonio Torcasio, Martina Mazzei, Sara Savio, Vincenzo Tesse, Alice Tesse, Chiara Molinaro, Francesca Pia Amato, Peppe Banana, Claudia Ammendola, Ari Anello, Giovanni De Martino, Francesco Cefalà, Angelica Ventura
2025–2026 — **Civico Trame**



EQUILIBRI DI PRESENZA

Equilibri di Presenza raccoglie figure scultoree fragili e filiformi, segnate da crepe e trasformazioni della materia. In dialogo con Alberto Giacometti e Ai Weiwei, l'opera unisce vulnerabilità individuale e dimensione collettiva. Figure fragili e sottili si sostengono in un equilibrio. Crepe e imperfezioni diventano segni di esistenza.

Artiste: Francesca Lavinia Bandiera, Antonio Torcasio, Sara Savio, Martina Mazzei, Chiara Molinaro, Mary, Claudia Ammendola, Ari Anello, Lucia Ammendola, Tommaso, Valeria, Martina, Lulù
2025–2026 — **Civico Trame**



COMUNITÀ IN ATTO

Comunità in Atto è un'opera partecipativa costruita attraverso impronte dirette, segni immediati di presenza e azione. Ogni gesto lascia una traccia, ogni traccia diventa comunità. Le mani, simbolo di relazione e cura, generano una composizione corale in cui differenze e individualità convivono. Gli interventi in oro sottolineano il valore del gesto condiviso. Seguendo i principi costituzionali che affrontano le tematiche del volontariato, l'opera parla alla comunità e della comunità come pratica attiva: una presenza che si costruisce attraverso partecipazione, responsabilità e impegno reciproco.

Artiste: Volontari e volontarie del Festival, Staff Civico e SCU, CDA Fondazione, Soci ALA, Utenti BdB, Rappresentanti enti partner.
2025-2026 — Civico Trame



Fondazione Trame ETS

CIVICOTRAME



FONDAZIONE
CON IL SUD



CENTRO
PER IL LIBRO
E LA LETTURA

**biblioteche
di babele**
LAMEZIA TERME